

# GPU JET-POWER DIESEL 90kVA

**GPU DIESEL** com potência de 90kVA, 115V, trifásico, 400 HZ, com ou sem saída de 28VCC, com corrente máxima de 2500A; Equipado com motor FPT IVECO, N45SM2 de 4 cilindros, turbinado; **Gerador Trifásico WEG**, sem escovas, baixa rotação 1847RPM; Montado em moderno chassis com carenagens projetadas em 3D; Fabricado em série com recursos de última geração; Circuitos elétricos e eletrônicos modernos, resinados, à prova d'água, vibração e maresia, seguindo prescrições das normas MIL-STD-704F, ABNT, IEC e VDE. Painel com poucos comandos, sendo muito fácil de ser operado por qualquer pessoa, **sem treinamento especial**.



Clique na foto e vá direto à sua página em nosso site.

**FUNCIONAMENTO AUTOMÁTICO** : Com um toque no botão "Liga" ou "Desliga" ele faz todo o processo necessário ao seu funcionamento: Ao ser ligado, permanece em marcha lenta por 20 segundos, para pré-aquecimento. Depois acelera suavemente, sem fumaça excessiva. Ao atingir a rotação de trabalho, liga o gerador, faz rastreamento de grandezas elétricas, e fica pronto para ser usado. Depois do uso, ao ser pressionado o botão "Desliga", inicia o processo de desligamento, fica funcionando por 3 minutos em marcha lenta, para refrigeração da turbina e desliga-se automaticamente. É equipado com tanque de 315 litros, Giroflex para aviso de baixo nível de combustível e desligamento automático próximo do fim da reserva, antes de entrar ar no sistema.

Diferente de outros equipamentos, que exigem até curso do operador, este não requer nenhum conhecimento prévio, podendo ser operado por qualquer pessoa. Seu controle automático faz com que funcione corretamente, sem que erros de operação possam interferir ou causar danos a GPU ou à aeronave atendida. Nesta GPU, o circuito eletrônico de proteção contra falhas não interrompe simplesmente o fornecimento de energia, se alguma falha ocorrer. Ele é ativo. Procura corrigir automaticamente a falha, ajustando a tensão ou frequência, e só desliga, se não for possível a correção automática. Todo este poderoso controle eletrônico é garantido por 3 anos, dentro da garantia estendida.

## É fornecido com as seguintes características técnicas:

Limitação automática da corrente de partida em 28Vcc, sem necessidade de ajuste ou conhecimento do operador;  
Tensão de saída: 115/200VCA e opcionalmente 28VCC, com capacidade máxima de até 2500A;  
Capacidade de fornecer as duas tensões ao mesmo tempo (115VCA e 28VCC);  
Frequência: 400Hz;  
Potência disponível: 90kVA com capacidade de 140% de sobrecarga (outras potências sob consulta);  
Regime de serviço: Contínuo;  
Baixa rotação: 1847 RPM (controle Digital de rotação, para maior durabilidade e **menor consumo**);  
Possui botoeira de emergência para desligamento imediato;  
Instrumentos digitais para medidas elétricas: Voltímetros, Amperímetros e Freqüencímetro;  
Instrumentos analógicos para o motor: Horímetro e nível de combustível;  
Luzes de sinalização com pisca-pisca eletrônico, com faroletes de Led's;  
Proteção contra sobretensão, subtensão, sobrecorrente, sobrefrequência e subfrequência. Ativa, com recuperação automática;

Página 01/02.

**JetPower**  
www.gpu.com.br

  
**SUPERSOM**

**SUPERSOM INDÚSTRIA E COMÉRCIO LTDA.**  
30550-150 - BELO HORIZONTE - MINAS GERAIS - BRAZIL  
TEL. +55 31 3371-1944 e-mail: bruno@gpu.com.br

Distribuidores autorizados: Jet-Power Comércio Aeronáutico Ltda e IASE - Indústria Aeronáutica Schiffer Eireli.



**JetPower**  
[www.gpu.com.br](http://www.gpu.com.br)

[Clique na foto e vá direto à sua página em nosso site.](#)

Sistema digital de controle de velocidade;

Desligamento automático por baixa pressão de óleo, baixo nível de combustível e por alta temperatura do motor;

Sinalização indicadora de baixo nível de combustível no painel e por giroflex;

Sistema elétrico de 12 Volts em todos os modelos;

Freio de estacionamento acionado com a haste de tração travada na posição vertical;

Amplas portas e painel na parte traseira, separado do ambiente do motor, com proteção de vidro temperado de 10mm;

Tanque: Bepo (Mercedes-Benz 1944, com sua bóia original), 315 litros, de plástico, de fácil reposição, para até 30 horas de funcionamento (dependendo da potência utilizada);

Manutenção para limpeza e retirada do tanque, com carenagem de fácil remoção.

Sistema de exaustão de vapores de óleo, que mantém o radiador sempre limpo, livre de óleo.

Peso seco: (Kg): 2.350;

Pintura: Eletrostática na cor Branca ou outra sob pedido;

Cabo de saída de 115VAC, 400Hz, redondo, cor laranja com o comprimento total de 10 metros, com plug R67BS;

Segundo cabo de 115VAC, opcional;

Cabo de saída de 28VCC, paralelo, cor laranja, com plug R65BS, com 8 metros de comprimento, quando com este opcional;

Equipamento com índice de 99,33% de nacionalização. Sob pedido podemos alterar várias especificações.

#### Opcionais:

Saída de 28Vcc com módulo instalado internamente;

Pintura em cores personalizadas;

#### **GARANTIA de até 3 (três) anos, sendo:**

12 meses da entrega para motor e seus agregados, gerador WEG, bateria e cabos de saída e para toda parte mecânica e parte elétrica/eletrônica;

36 meses para toda parte mecânica e parte elétrica/eletrônica, exceto cabos de saída, dentro da garantia estendida para o cliente que faz todas as manutenções/revisões e troca de óleo a cada 250/300 horas, por nossa empresa. O atendimento por terceiros anula esta garantia adicional.

**Maiores detalhes técnicos em seu Manual de Operação e Manutenção disponível em nosso site.**

**Pode ser vendido também pelo Cartão BNDES ou Leasing.**

Página 02/02.

**JetPower**  
[www.gpu.com.br](http://www.gpu.com.br)

  
**SUPERSOM**

**SUPERSOM INDÚSTRIA E COMÉRCIO LTDA.**  
30550-150 - BELO HORIZONTE - MINAS GERAIS - BRAZIL  
TEL. +55 31 3371-1944 e-mail: [bruno@gpu.com.br](mailto:bruno@gpu.com.br)

**Distribuidores autorizados: Jet-Power Comércio Aeronáutico Ltda e IASE - Indústria Aeronáutica Schiffer Eireli.**

# GPU JET-POWER DIESEL

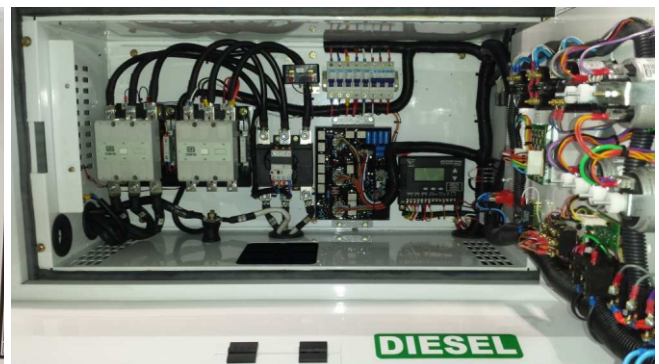
115/200VCA, 400Hz, com ou sem 28VCC. 90 a 180kVA



Produção industrial em série, sem peças artesanais.



Painel no idioma solicitado



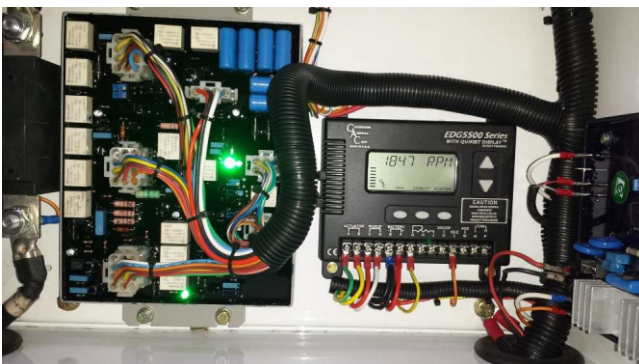
Montagem profissional



Facilidade de abastecimento



Rapidez na entrega



Apenas 3 Placas controlam tudo



Tanque grande de 315 litros

# Fabrica de GPU Diesel da Supersom - JET-POWER

Fevereiro 2016

